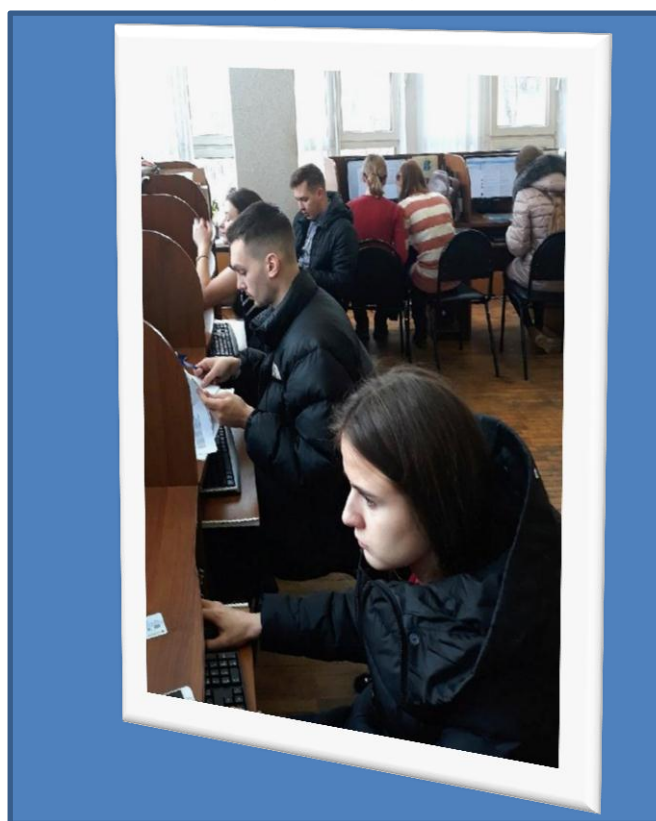




ПАМЯТКА ПОЛЬЗОВАТЕЛЯ ЭЛЕКТРОННЫМИ РЕСУРСАМИ СГМУ



ЭЛЕКТРОННО-БИБЛИОТЕЧНЫЕ СИСТЕМЫ

----------	------	--	--------------

УЧЕБНАЯ И ПЕРИОДИЧЕСКАЯ ЛИТЕРАТУРА

СМОЛЕНСКИЙ ГОСУДАРСТВЕННЫЙ МЕДИЦИНСКИЙ УНИВЕРСИТЕТ

**Научная библиотека
Отдел электронных информационных ресурсов**

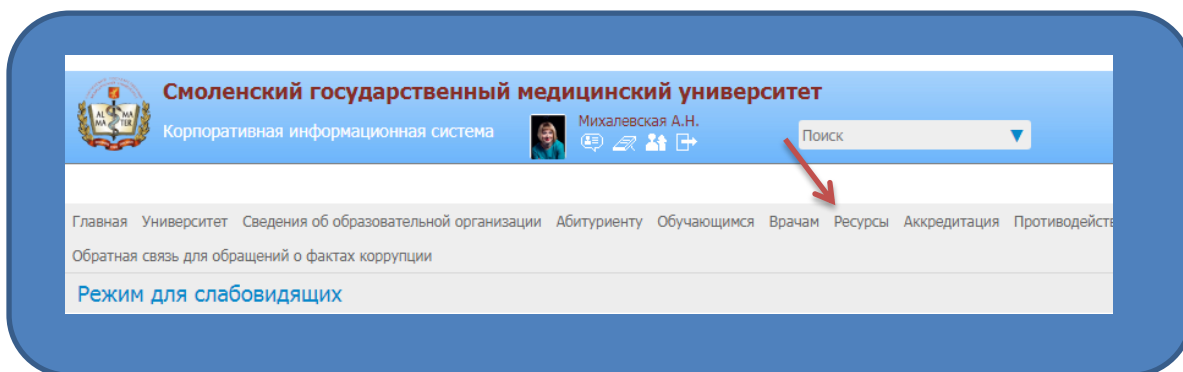
Смоленск
2020

Памятка пользователя электронными ресурсами СГМУ

Научная библиотека университета располагает широким спектром электронных информационных и образовательных ресурсов.

Доступ к электронным ресурсам возможен:

- в отделах библиотеки:
 - зал электронной информации (2 этаж, каб. 6);
 - зал электронных ресурсов и ксерокопирования (1 этаж, каб.1)
- через сайт университета: <https://sgmu.ru>
в разделе «Подразделения/Научная библиотека/Документы/»
- Через сайт библиотеки: <http://rel-nb.ru/>
в разделе «Ресурсы/Научная библиотека»



В научной библиотеке также можно ознакомиться с [новинками литературы](#), периодическими изданиями, научной и художественной литературой.

Состав Электронной библиотеки

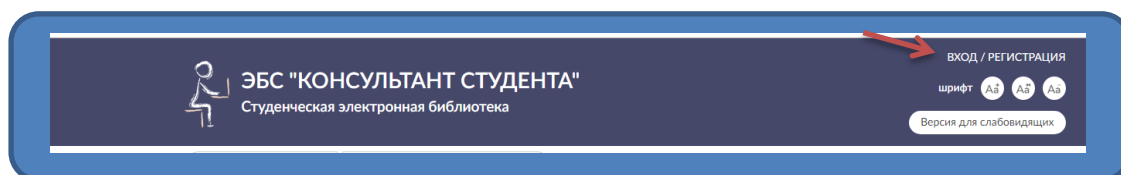
1. Ресурсы собственной регенерации:

- Доступ с сайта в разделе сайт университета: <https://sgmu.ru>
[в разделе «Подразделения/Научная библиотека/Документы/Учебные и Учебно-методические издания СГМУ»](#)

2. Внешние электронные ресурсы:

Удаленные электронные библиотечные системы и полнотекстовые базы данных

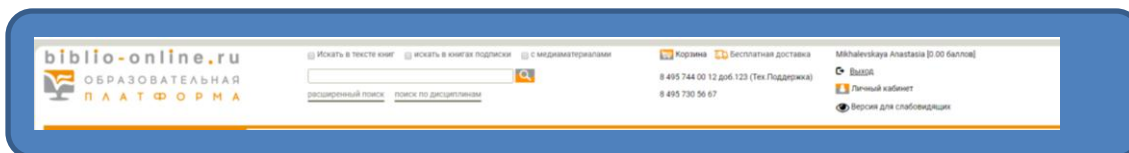
- [ЭБС «Консультант студента»](#). Студенческая электронная библиотека
Для доступа требуется регистрация с компьютеров университета.



МЕДИЦИНСКИЕ ВУЗЫ/ВХОД/РЕГИСТРАЦИЯ
ЛОГИН на латинском языке УНИКАЛЬНЫЙ для системы
Для подтверждения авторизации необходимо открыть любую книгу!!!
ДОСТУПНЫ ТОЛЬКО ПОДПИСКИ В ЗЕЛЕНЫХ КВАДРАТАХ.

➤ [ЭБС «Юрайт»](#)

Для доступа требуется регистрация с компьютеров университета.



СПРАВА ВВЕРХУ ВЫБИРАЕМ РЕГИСТРАЦИЯ, ЗАПОЛНЯЕМ ВСЕ ПОЛЯ, НА ПОЧТУ ПРИДЕТ СООБЩЕНИЕ

➤ [«Консультант врача».Электронная медицинская библиотека](#)



Активационные ключи для работы в системе выдаются в научной библиотеке (2 этаж, каб. 6)

➤ [Периодические издания в электронном виде \(ИВИС\)](#)



[Список периодических изданий, выписываемых научной библиотекой Смоленского государственного медицинского университета на 2020год \(ООО «ИВИС»\) \(электронные носители\)](#)

Ссылка для доступа

<https://dlib.eastview.com/>

Ссылка для удаленного доступа

<https://dlib.eastview.com/>

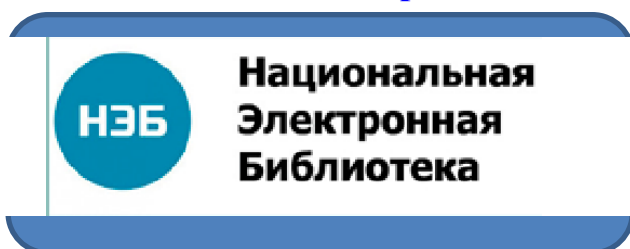
Данные для удаленного доступа можно получить через сайт университета у сотрудников ОЭИР библиотеки.

➤ [Научная электронная библиотека «eLIBRARY.RU»](#)



На сайте необходима самостоятельная регистрация, которая позволит читать/скачивать статьи открытого доступа.

[Национальная электронная библиотека \(НЭБ\)](#)



Полный доступ к ресурсам предоставляется в зале электронной информации научной библиотеки.

➤ [Полнотекстовая база данных «Polpred.com Обзор СМИ»](#)



Доступ открыт со всех компьютеров библиотеки и внутренней сети университета. Для работы удаленно необходима регистрация (с компьютеров университета) в разделе "Доступ из дома" (в "шапке" polpred.com).

Зарубежные ресурсы

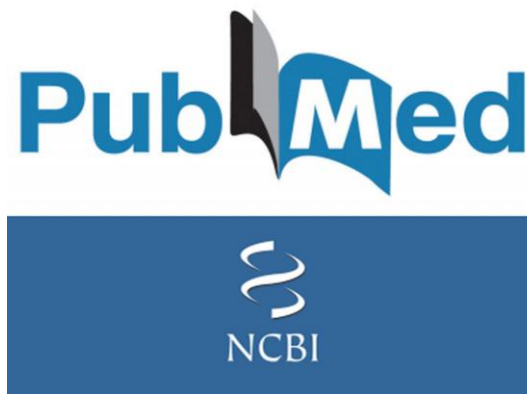
➤ **Научные ресурсы издательства Springer Nature**

1. Платформа Springer Link <https://link.springer.com/>
2. Платформа Nature <https://www.nature.com/siteindex/index.html>
3. База данных Springer Materials <http://materials.springer.com/>
4. База данных Springer Protocols <http://www.springerprotocols.com/>
5. База данных zbMath <https://zbmath.org/>
6. База данных Nano <https://goo.gl/PdhJdo>
7. ScienceDirect (Freedom Collection) - ведущая информационная платформа рецензируемой научной литературы
<https://www.sciencedirect.com/science/article/pii/S1876285918302997>

Ссылка на вебинар об эффективном использовании ресурсов Springer Nature:
<https://www.youtube.com/watch?v=qNzR6NUV8BY#action=share>

Доступ осуществляется с IP-адресов университета.

➤ [PubMed](#). Англоязычная текстовая база данных медицинских и биологических публикаций, созданная Национальным центром биотехнологической информации (NCBI)



➤ [База данных международного индекса научного цитирования «WEB OF SCIENCE»](#)



Доступ предоставляется с компьютеров локальной сети университета.

➤ [База данных международного индекса научного цитирования «Scopus»](#)



Регистрация с компьютеров университета.

➤ [eBook Clinical Collection](#)



Доступ предоставлен по ссылке: search.ebscohost.com (необходимо перейти в раздел "EBSCOhost Research Databases").

Данные для удаленного доступа к eBook Clinical Collection можно получить через сайт университета у сотрудников ОЭИР библиотеки

Краткое руководство по загрузке электронных книг: <https://www.youtube.com/watch?v=YvJAVIYTjv8>

Поиск электронных книг: <https://www.youtube.com/watch?v=idFV510HgLk>

Локальные информационные ресурсы научной библиотеки

- Информационно-правовая система **КонсультантПлюс. Фармация**



Профессиональный инструмент оперативного поиска и эффективной работы с нормативно-правовыми документами.

Ресурсы открытого доступа

- Федеральная электронная медицинская библиотека



- Научная электронная библиотека «КиберЛенинка»



Медицинская периодика в открытом доступе

- Журналы издательства «Медиа Сфера»



Ресурс частично открытого доступа.

- PsyJournals.ru



Портал психологических изданий

- [Анализ риска здоровью](#) : научно-практический журнал



3. Электронный каталог СГМУ

smolgm.ru/Ресурсы/Электронный каталог

<http://172.16.26.7:8080/scripts/zgate.exe?Init+test.xml,simple.xsl+rus>

Материалы

Все
Монографии
Сериальные
Статьи, доклады

Базы данных

Электронный каталог СГМА
Электронный каталог новых статей

Автор

И

Заглавие

И

Тематика

Показывать местонахождение

Количество извлекаемых записей

[\[Расширенный поиск \]](#) [\[Справка \]](#)

С изданиями можно ознакомиться в библиотеке.

Библиотека СГМУ в социальных сетях
*Присоединяйтесь к нашим группам ВКонтакте —
будьте в курсе всего интересного!*

Блог « Научная библиотека СГМУ» ВКонтакте
<https://vk.com/club90268069>

Составитель: зав. отделом ЭИР научной библиотеки А.Н.Михалевская